



 Lexmark™

**M1242**

Zuverlässigkeit. Sicherheit. Leistung.



M1242 mit optionalem Fach



# Lexmark M1242

Treffen Sie die perfekte Balance zwischen Leistung und Erschwinglichkeit für monochromes Drucken in kleinen Arbeitsgruppen mit dem M1242 mit standardmäßig beidseitigem Druck, erweiterten Sicherheitsfunktionen und langlebiger Konstruktion. Der Multi-Core-Prozessor unterstützt die Ausgabe von bis zu 40 Seiten pro Minute\*, während die langlebigen Druckerkomponenten für verringerte Ausfallzeiten sorgen. Darüber hinaus können Sie ihn über Standard-USB oder Gigabit Ethernet verbinden.



## Mehr erledigen

- ▶ Bewältigen Sie auch hohe Druckaufkommen mit dem leistungsstarken 1-GHz-Dual-Core-Prozessor und 512 MB Arbeitsspeicher.
- ▶ Drucken Sie bis zu 40 Seiten pro Minute.
- ▶ Über das zweizeilige LCD-Display können Sie das Gerät konfigurieren und bedienen sowie wichtige Systeminformationen überwachen.
- ▶ Verwenden Sie Medienformate von A6 bis Legal in der Papierzuführung sowie kleinere Medien und Briefumschläge in der 100-Blatt-Universalzuführung.

## Allzeit bereit

- ▶ Längere Betriebsdauer durch langlebige Fixierer- und Imaging-Komponenten.
- ▶ Unison Ersatz-Tonerkassetten mit Reichweiten von bis zu 21.000 Druckseiten\*\* in hoher Qualität.
- ▶ Weniger Unterbrechungen dank maximaler Zuführungskapazität von 900 Seiten.
- ▶ Der stabile Metallrahmen gewährleistet eine lange Lebensdauer.

## Zuverlässige, integrierte Sicherheitsfunktionen

- ▶ Die Rundum-Sicherheitsarchitektur von Lexmark sorgt für den sicheren Schutz Ihrer Informationen – auf dem Dokument, im Gerät, beim Senden über das Netzwerk und überall sonst.
- ▶ Durch eine Reihe von eingebetteten Funktionen, z. B. vertrauliches Drucken und Audit-Protokollierung, wird das Gerät vor Angriffen geschützt.
- ▶ Die standardmäßig vorhandene Funktion für Vertrauliches Drucken sorgt per PIN für Sicherheit bei der Ausgabe.
- ▶ Keypoint Intelligence – Buyers Lab hat Lexmark mit dem renommierten PaceSetter BLI Award für Dokument-Imaging-Sicherheit ausgezeichnet\*\*\*.



## Umweltschutz an erster Stelle

- ▶ Energiemanagement-Funktionen sorgen für gesenkten Energieverbrauch bei Aktivität und im Energiesparmodus.
- ▶ Standardmäßiger zweiseitiger Druck spart Papier.
- ▶ Schonung natürlicher Ressourcen durch Verwendung von Recyclingkunststoffen in der Produktion.
- ▶ Die Geräte sind mit EPEAT® Silver und ENERGY STAR® zertifiziert.
- ▶ Mit Preisen ausgezeichnetes Lexmark Druckkassetten-Rückführungsprogramm (LCCP) zur Wiederverwertung von Tonerkassetten.

\* Druck- und Kopiergeschwindigkeiten gemäß ISO/IEC 24734 bzw. ISO/IEC 24735 ermittelt. Weitere Informationen finden Sie unter [www.lexmark.com/ISOspeeds](http://www.lexmark.com/ISOspeeds).

\*\* Durchschnittliche Reichweite bei einer Deckung von ca. 5 %.

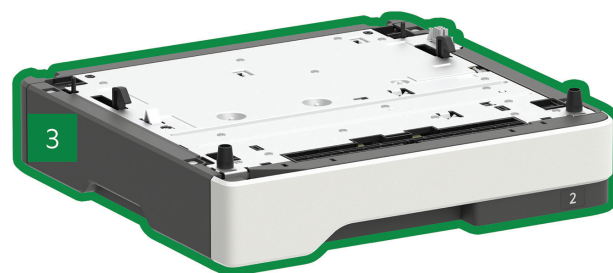
\*\*\* Auszeichnung basiert auf Daten aus Westeuropa.

# Lexmark M1242



- 1 M1242 mit 2-Zeilen-Display  
10,2 x 15,7 x 14,7 Zoll  
260 x 399 x 374 mm
- 2 550-Blatt-Fach  
5 x 15,7 x 14,7 Zoll  
126 x 389 x 374 mm

oder



- 3 250-Blatt-Fach  
3,7 x 15,7 x 14,7 Zoll  
95 x 389 x 374 mm

■ Standard

■ Optional

Unterstützt eine optionale Zuführung.

© 2018 Lexmark. Alle Rechte vorbehalten.

Lexmark, das Lexmark Logo und Unison sind in den USA und/oder anderen Ländern registrierte Marken von Lexmark International, Inc. AirPrint und das AirPrint-Logo sind Marken von Apple Inc. ENERGY STAR® ist eine eingetragene Marke in den USA. EPEAT® ist eine Marke von EPEAT, Inc. in den USA und in anderen Ländern. Google Cloud Print ist eine Marke von Google Inc. MOPRIA, das Mopria-Logo und die Mopria Alliance-Logos sind in den USA und in anderen Ländern eingetragene Marken, Dienstleistungsmarken und Zertifizierungszeichen von Mopria Alliance, Inc. Alle anderen Marken sind Eigentum ihrer jeweiligen Inhaber.

Dieses Produkt enthält Software, die vom OpenSSL Project zur Verwendung im Open SSL Toolkit entwickelt wurde (<http://www.openssl.org/>).

## Produktspezifikationen

## Lexmark M1242

### Drucken

Display	Zweizeiliges Monochrom-OLED-Display (128 x 32 Pixel APA)
Druckgeschwindigkeit (DIN A4: ): Bis zu <sup>6</sup>	Schwarz: 40 Seiten/Minute
Zeit bis Druckbeginn	Schwarz: 6.25 Sekunden
Druckauflösung	Schwarz: 1200 Bildqualität, 1200 x 1200 dpi, 2400 Bildqualität, 300 x 300 dpi, 600 x 600 dpi
Speicher / Prozessor	Standard: 512 MB / Maximal: 512 MB / 1.0 GHZ MHz
Festplatte	Nicht verfügbar
Empfohlenes monatliches Seitenvolumen <sup>2</sup>	1000 - 10000 Seiten
Maximales monatliches Druckvolumen (einmalige mtl. Spitzenauslastung): Bis zu <sup>3</sup>	100000 Seiten pro Monat (einmalige Spitzenauslastung)

### Verbrauchsmaterialien<sup>7</sup>

Kapazität Tonerkassetten (Bis zu) <sup>1</sup>	Tonerkassette für 21.000 Seiten
Geschätzte Kapazität der Belichtungseinheit: Bis zu	60000 Seiten, basierend auf 3 A4-Seiten pro Druckjob und ca. 5% Seitendeckung
Im Lieferumfang enthaltene Tonerkassetten <sup>8</sup>	Starter-Rückgabe-Tonerkassette für 3.000 Seiten

### Papierhandhabung

Papierhandhabung Standard	Integrierte 250-Blatt-Zuführung, 100-Blatt-Mehrzweckzuführung, 150-Blatt-Ablage, Integriertes Duplex
Papierhandhabung optional	250-Blatt-Fach, 550-Blatt-Fach, Abschließbarer 550-Blatt-Behälter
Kapazität der Papiereingabe: Bis zu	Standard: 350 Blatt / Maximal: 900 Blatt
Kapazität der Papierablage: Bis zu	Standard: 150 Blatt / Maximal: 150 Blatt
Unterstützte Medien	Kartenvorrat, Umschläge, Papieretiketten, Normales Papier, Transparente, Weitere Informationen finden Sie in der Anleitung für Papier und Spezialdruckmedien
Unterstützte Medienformate	10 Umschlag, 7 3/4 Umschlag, 9 Umschlag, A4, A5, DL Umschlag, Exekutive, Folio, JIS-B5, Legal, Brief, Erklärung, Universal, Oficio, A6

### Allgemeine Angaben<sup>4</sup>

Standard-Schnittstellen	USB 2.0 Spezifikation Hi-Speed zertifiziert (Typ B), Gigabit Ethernet (10/100/1000)
Geräuschemission	Drucken: 55 dB(A)
Spezifizierte Betriebsumgebung	Temperatur: 16 bis 32 ° C (60 bis 90 ° F), Luftfeuchtigkeit: 8 bis 80% relative Luftfeuchtigkeit, Höhe: 0 bis 5.000 Meter
Abmessungen (H x B x T) / Gewicht	260 x 399 x 374 mm / 14.0 kg

All information in this brochure is subject to change without notice. Lexmark is not liable for any errors or omissions.

<sup>1</sup>Durchschnittliche Seitenleistung bei einer Seitendeckung von ca. 5%. <sup>2</sup>Empfohlenes monatliches Seitenvolumen" ist eine Reihe von Seiten, auf denen Kunden Lexmarks Produktangebote basierend auf der durchschnittlichen Anzahl von Seiten, die Kunden pro Monat auf dem Gerät drucken möchten, bewerten können. Lexmark empfiehlt, dass die Anzahl der Seiten pro Monat innerhalb des angegebenen Bereichs liegt, um eine optimale Geräteleistung zu gewährleisten, und zwar auf der Grundlage von Faktoren wie: Verbrauchsmaterial-Austauschintervalle, Papierladeintervalle, Geschwindigkeit und typische Kundennutzung. <sup>3</sup>Maximaler monatlicher Arbeitszyklus" ist definiert als die maximale Anzahl von Seiten, die ein Gerät in einem Monat mit einem Mehrschichtbetrieb liefern kann. Diese Metrik bietet einen Vergleich der Robustheit in Bezug auf andere Lexmark Drucker und MFPs. <sup>4</sup>Drucker werden unter bestimmten Lizenz- / Vertragsbedingungen verkauft. Weitere Informationen finden Sie unter [www.lexmark.com/printerlicense](http://www.lexmark.com/printerlicense). <sup>5</sup>Der tatsächliche Ertrag kann abhängig von anderen Faktoren wie Gerätegeschwindigkeit, Papierformat und Ausrichtung des Einzugs, Tonerabdeckung, Papierfachquelle, prozentualer Schwarzdruck und der Komplexität des durchschnittlichen Druckauftrags variieren. <sup>6</sup>Druck- und Kopiergeschwindigkeiten gemessen nach ISO / IEC 24734 bzw. ISO / IEC 24735 (ESAT). Weitere Informationen finden Sie unter: [www.lexmark.com/ISOspeeds](http://www.lexmark.com/ISOspeeds). <sup>7</sup>Das Produkt funktioniert nur mit Ersatzpatronen, die für den Einsatz in einer bestimmten geografischen Region bestimmt sind. Weitere Informationen finden Sie unter [www.lexmark.com/regions](http://www.lexmark.com/regions). <sup>8</sup>Average Continuous Cartridge Yield in one-sided (simplex) mode 3,000 standard pages. Declared yield value in accordance with ISO/IEC 19752.